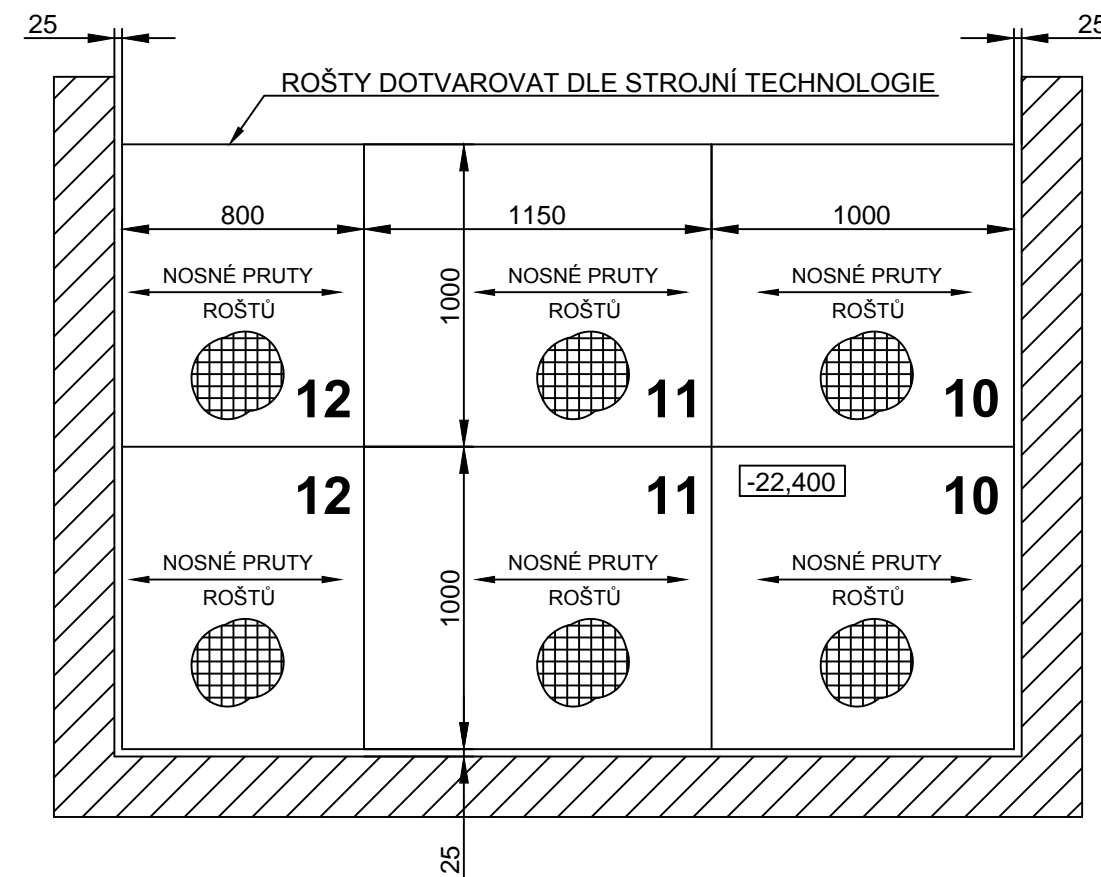
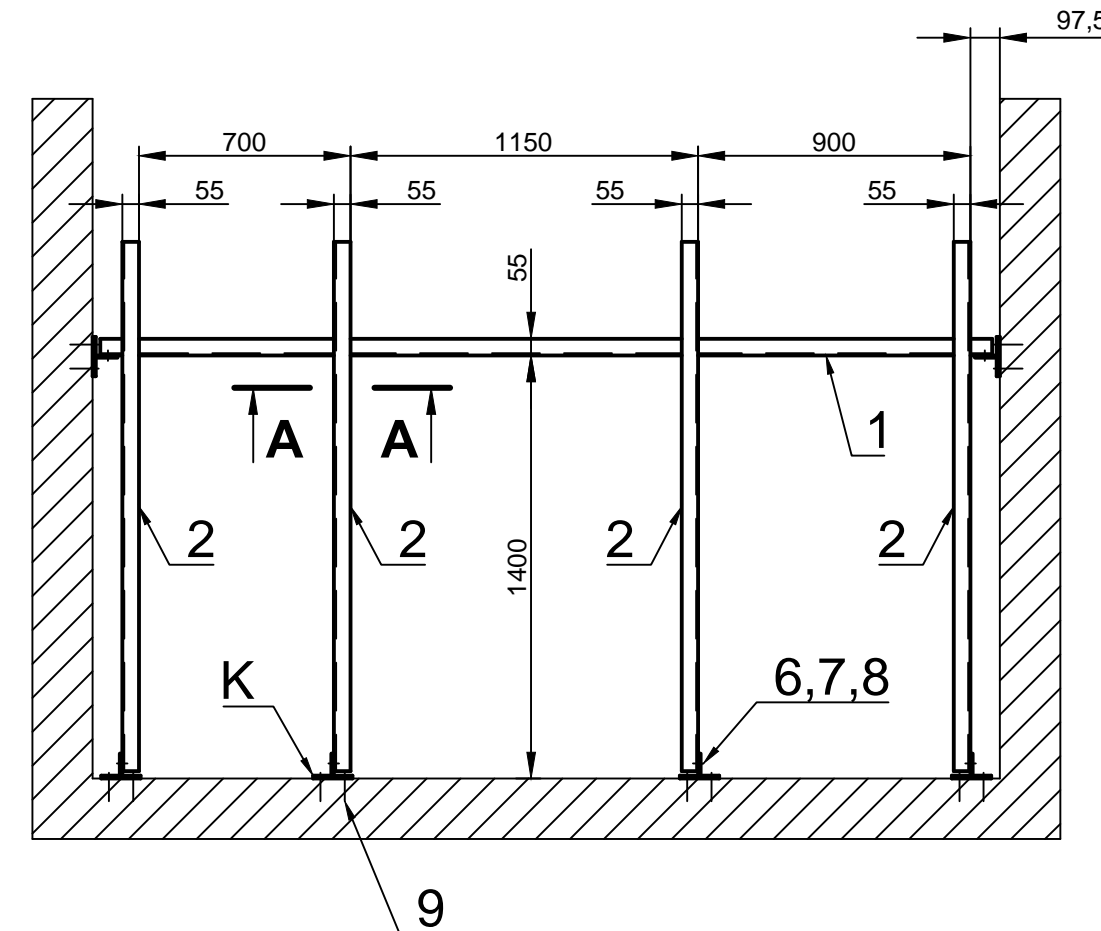


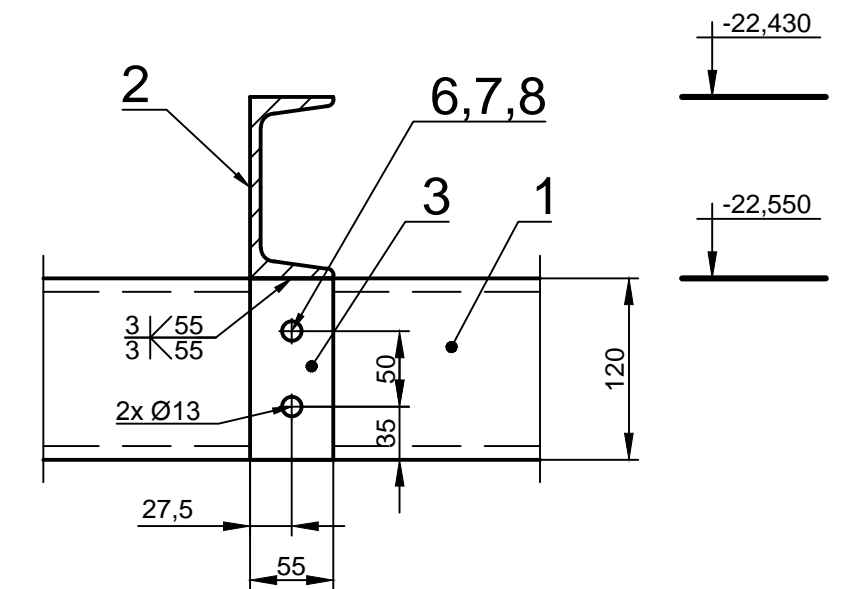
PŪDORYS



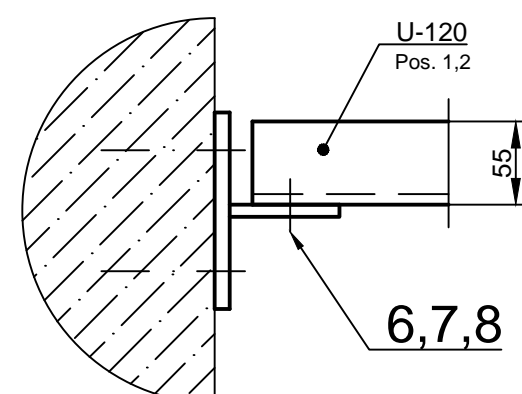
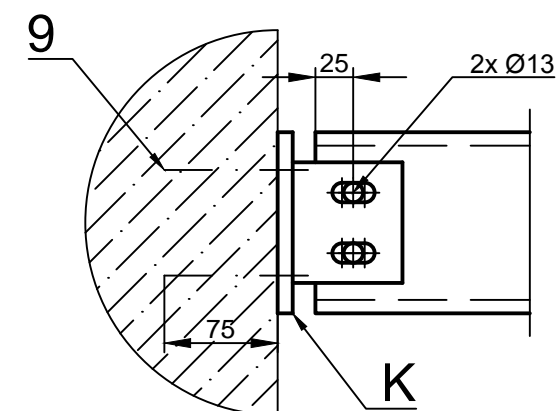
PŮDORYS BEZ ROŠTŮ



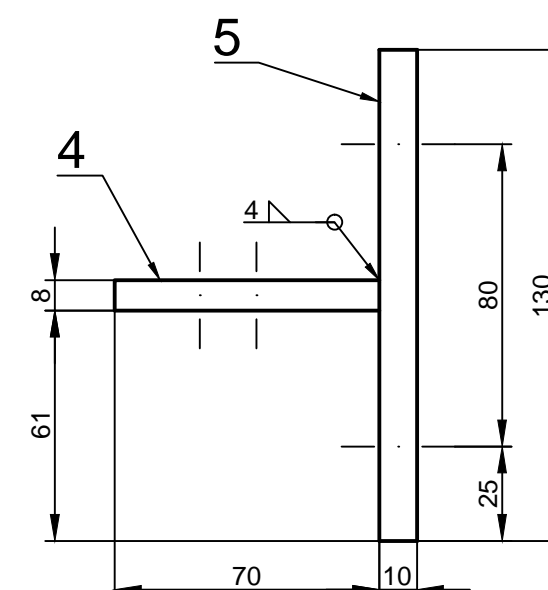
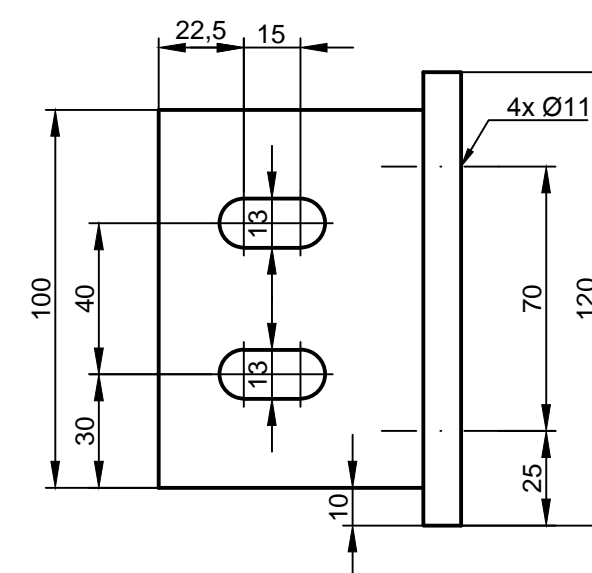
A-A (1:5)



DETAIL KOTVENÍ NOSNÍKŮ 1 a 2 DO STĚN (1:5)



K-6ks (1:2)



HIP:		VYPRACOVAL:		Kancelář stavebního inženýrství Botanická 256, 360 02 Dalovice www.ksi.cz E-mail: info@ksi.cz	
Ing. Petr HAMPL		Ing. Martin KOPTA			
LOKALITA: Březová, Karlovy Vary		SÚ: Karlovy Vary			
INVESTOR: Povodí Ohře, státní podnik					
STAVBA: <div>VD Březová</div> <div>oprava podest návodních strojoven</div>				FORMÁT	A2
				DATUM	30. 11. 2017
				ÚČEL	TECHNICKÁ POMOC
				Č.ZAK.	256 / 2017
NÁZEV: <div>Podesta L8 (–22,400 m)</div>				MĚŘÍTKO: 1:25	Č.VÝKRESU: 090–17–008